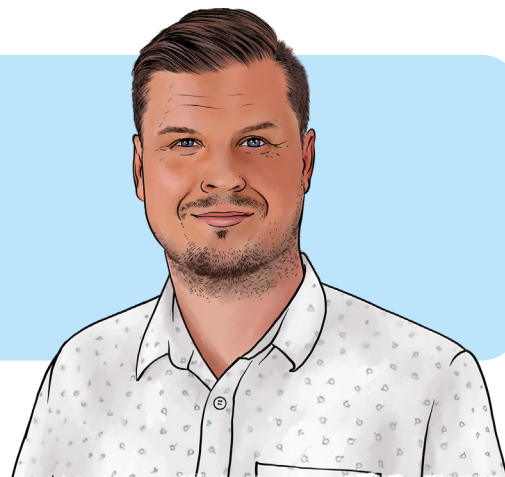


AVENIR KLIENTŮM

Bc. Oldřich ZÁMORSKÝ



Vážení klienti,

vítáme Vás u prvního letošního vydání našeho zpravodaje, který Vám přináší aktuální informace z oblasti financí, investic a nemovitostí. Děkujeme Vám za projevovou důvěru a přejeme úspěšný rok 2025, pevné zdraví a finanční pohodu.



TIP NA CESTU

Nezapomeňte si před odjezdem do zahraničí zkontrolovat platnost zelené karty. Je to váš doklad o povinném ručení!



JAK BUDOU VYPADAT TRHY V ROCE 2025?

Očekává se, že návrat Donalda Trumpa na pozici prezidenta USA ovlivní finanční trhy kombinací optimismu a opatrnosti. Hlavní příležitosti budou vycházet z plánů na snížení firemních daní, uvolnění pravidel pro podnikání a celkové podpory ekonomiky. Tyto kroky by mohly zvýšit zisky společností a povzbudit růst cen akcií, zejména v oblastech jako technologie, bankovníctví nebo energetika.

Na druhé straně hrozí rizika spojená s politikou upřednostňující domácí výrobce na úkor zahraničního obchodu, což by mohlo poškodit odvětví závislá na globálních dodavatelských řetězcích. Vývoj trhů tak bude záviset na tom, jak se nové kroky vlády podaří uskutečnit v praxi.

ZMĚNY V ROCE 2025

- **minimální mzda** se zvýší o 1900 Kč, tedy o 10,1 % oproti roku 2024 na částku 20.800 Kč
- **průměrný důchod** se navýší o 358 Kč, což představuje růst o 1,7 % a bude činit 21.080 Kč

Minimální mzda se téměř vyrovnává průměrnému důchodu, což zmenšuje historický rozdíl mezi těmito hodnotami.





ODPOVĚDNOST ZA ŠKODY: POVINNÁ NEJEN NA CESTÁCH, ALE I NA SJEZDOVKÁCH

Při cestách do zahraničí je nutné mít sjednané pojištění odpovědnosti za škody způsobené třetím osobám. V Itálii je toto pojištění povinné i pro lyžaře, kteří musí mít doklad o pojištění u sebe. Pokud jej mít nebudou, tak v případě kontroly hrozí pokuta až 150 eur nebo zákaz vstupu na sjezдовku.

VALORIZACE POJISTNÝCH SMLUV - DŮLEŽITÁ OCHRANA VAŠEHO MAJETKU



Možná jste v posledních dnech obdrželi nebo obdržíte od své pojišťovny oznámení o valorizaci pojistných částek. Valorizace znamená navýšení pojistných částek, které odrážejí aktuální hodnotu Vašeho majetku. Tímto navýšením se často mírně zvyšuje i pojistné, avšak jde o klíčový krok k zamezení podpojištění.

Doporučujeme, abyste valorizaci akceptovali, neboť podpojištění může mít za následek značně nižší plnění v případě škody. Pokud si nejste jistí, zda je Vaše pojistka optimálně nastavena, obraťte se na nás. Rádi Vám připravíme srovnání aktuálních možností na trhu a poradíme s dalším postupem.

CHCETE SI POŘÍDIT SOLÁRNÍ ELEKTRÁRNU? PODMÍNKY PODPORY SE MĚNÍ

Program Nová zelená úsporám chystá od února 2025 výrazné změny. Nově bude dotace poskytována pouze na solární elektrárny s maximálním výkonem 5 kWp. Dosud bylo možné získat podporu i na zařízení s výkonem až 10 kWp. Kromě omezení výkonu klesne i maximální výše dotace – z původních 160 000 Kč na 120 000 Kč.

ZDRAŽENÍ VODY V ROCE 2025

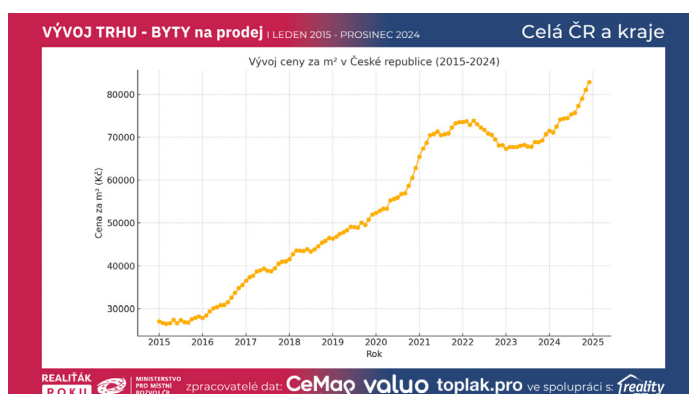


Ceny vodného a stočného se v roce 2025 zvýší o 1 až 5 % v závislosti na regionu. Hlavním důvodem jsou nutné investice do modernizace a oprav infrastruktury vodovodů a kanalizací.

Zdražení může domácnostem přinést vyšší náklady, a proto se vyplatí uvažovat o úsporách vody – například pomocí úsporných spotřebičů nebo efektivnějším využíváním vody.

DLOUHODOBÝ VÝVOJ CEN NEMOVITOSTÍ V ČR (2015 - 2024)

Realitní trh v České republice vykazuje od roku 2015 výrazný a stabilní růst cen bytů za metr čtvereční. Zatímco na začátku roku 2015 činila průměrná cena 26 990 Kč/m², ke konci roku 2024 se vyšplhala na 82 776 Kč/m². To představuje více než trojnásobný nárůst, konkrétně o 207 %, během necelé dekády.



zdroj: realitakroku.cz