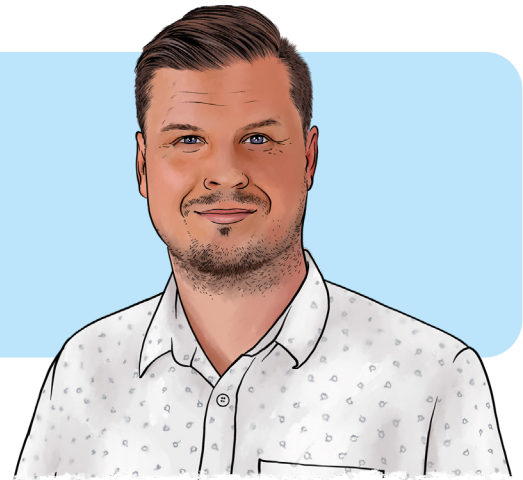


# AVENIR KLIENTŮM

Bc. Oldřich ZÁMORSKÝ



Vážení klienti,  
vážení přátelé AVENIRu,

rádi Vás opět vítáme u našeho pravidelného měsíčního přehledu ze světa financí, realit a dalších klíčových témat, která mohou mít vliv na Vaše investice a majetek. Jako vždy se snažíme přinést aktuální informace a analýzy, které Vám pomohou lépe se orientovat nejen ve finančních a realitních trendech.



## TIP MĚSÍCE:

Zimní pneumatiky jsou v České republice povinné od 1. listopadu do 31. března, pokud se na silnici nachází souvislá vrstva sněhu, ledu či námrazy nebo lze předpokládat, že se tyto podmínky mohou vyskytnout. Minimální hloubka dezénu u zimních pneumatik je stanovena na 4 mm pro osobní automobily (do 3 500 kg).

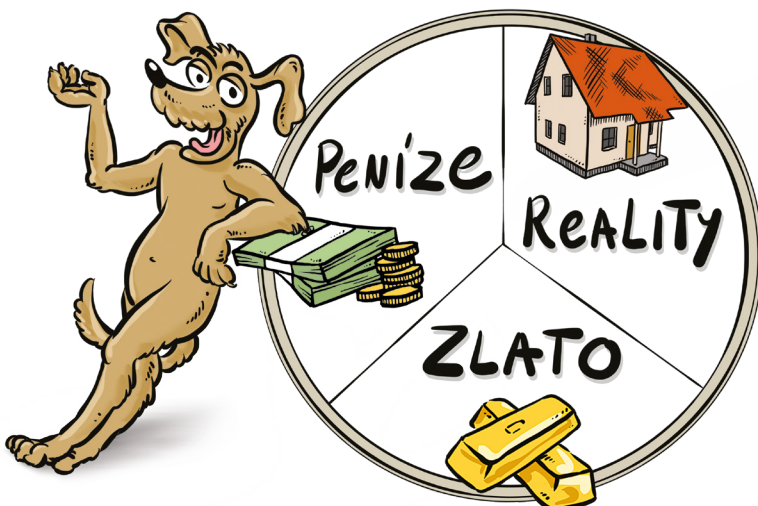
Podívejte se na náš realitní web [www.avenir-reality.cz](http://www.avenir-reality.cz) a objevte nabídky, které pro vás máme připravené.

## VYUŽÍVÁTE DAŇOVÝCH ODPOČTŮ U SPOŘENÍ /INVESTOVÁNÍ NA PENZI?

Co je DIP (Dlouhodobý investiční produkt) a pro koho je vhodný?

- daňový odpočet pro zaměstnance a OSVČ až do výše 48 000 Kč ročně
- daňový odpočet pro zaměstnavatele za příspěvky zaměstnancům až 50 000 Kč ročně
- možnost využít širokou škálu investičních příležitostí s atraktivním potenciálem růstu
- investování nabízí větší flexibilitu a při správném výběru investičních nástrojů může přinést vyšší růst kapitálu v průběhu času

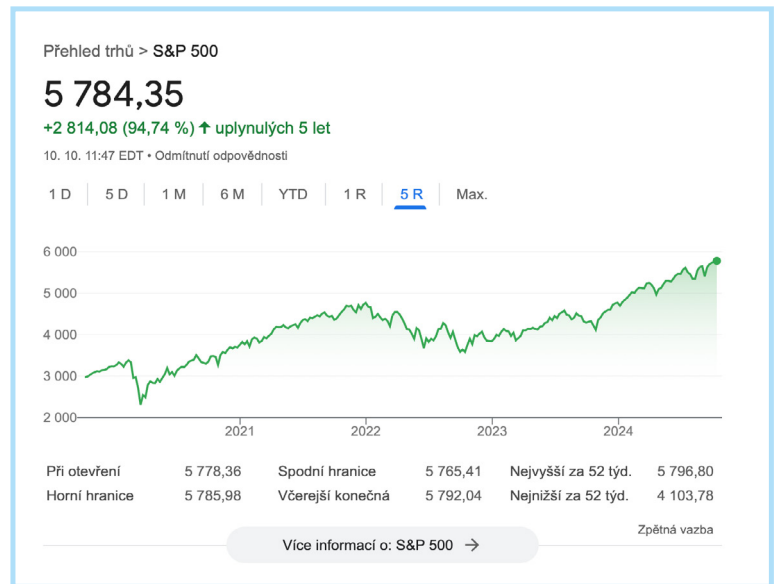
Rádi vám pomůžeme vybrat ty nejvhodnější investice.



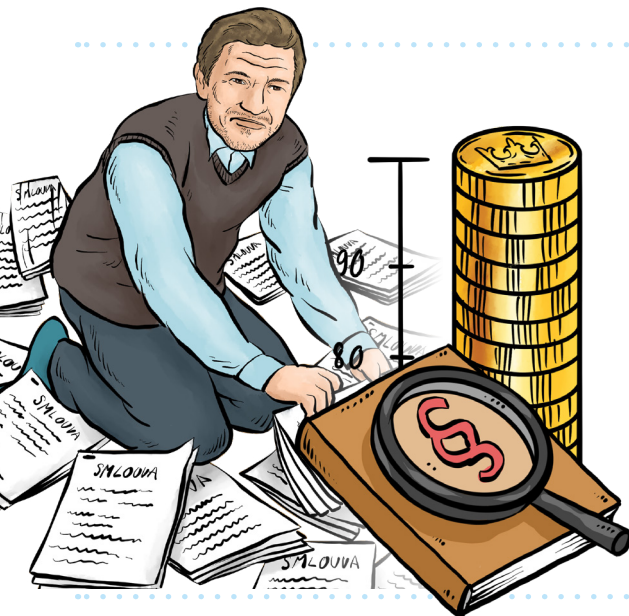
## INVESTIČNÍ FOND S&P500

Představujeme vám jeden oblíbený investiční fond a to fond S&P 500, který je skvělou volbou pro ty, kteří chtějí investovat do největších a nejstabilnějších amerických společností. Tento fond sleduje vývoj 500 předních firem v USA, což nabízí širokou diverzifikaci a dlouhodobý růstový potenciál.

Pokud hledáte jednoduchý a osvědčený způsob, jak zhodnotit své finance, S&P 500 je skvělou možností. Nezapomeňte však na rozložení rizika a nedávejte všechny své prostředky do jednoho investičního nástroje. Naši certifikovaní poradci vám rádi pomohou s výběrem vhodných investičních možností.



Zdroj: google.com ke dni 10.10.2024



## JAKÁ LZE OČEKÁVAT VÝŠE ZÁLOH PRO OSVČ

Výše sociálního a zdravotního pojištění pro osoby samostatně výdělečně činné (OSVČ) v České republice pro rok 2025 zatím nebyla oficiálně stanovena.

- Zdravotní pojištění se zvýší o 193 Kč/měsíc na 3.161 Kč
- Sociální pojištění se zvýší o 934 Kč/měsíc na 4.786 Kč
- Paušální daň pro první pásmo se zvýší o 1.267 Kč na 8.765 Kč, pro druhé a třetí pásmo by nemělo dojít ke změně, tzn. 16.745 Kč pro druhé pásmo a třetí pásmo 21.139 Kč

## JAKÝ JE ROZDÍL MEZI PŘEDČASNÝM DŮCHODEM A PŘEDDŮCHODEM?

### PŘEDČASNÝ DŮCHOD

je dávka vyplácená státem

- při splnění podmínek, lze odejít do důchodu dříve a stát začne vyplácet zkrácenou výši starobního důchodu
- za každých 90 dní předčasného důchodu se sníží státní důchod trvale
- přívdělek u předčasného důchodu je omezený



### PŘEDDŮCHOD

- vyplácí se z Doplňkového penzijního spoření
- od státu se nic nedostává, vyplácí se vlastní naspořené prostředky
- nekrátí se trvale starobní důchod od státu
- libovolně si lze přivydělat a bez omezení

